



vida
kuche
cluster residencial







CHUBURNÁ
PUERTO

PUERTO
PROGRESO

CHICXULUB
PUERTO

PLAYA
UAYMITUM

CARRETERA MÉRIDA-PROGRESO

CARRETERA CONKAL-CHICXULUB



**vida
kuche**
cluster residencial

MOTUL

CHABLEKAL

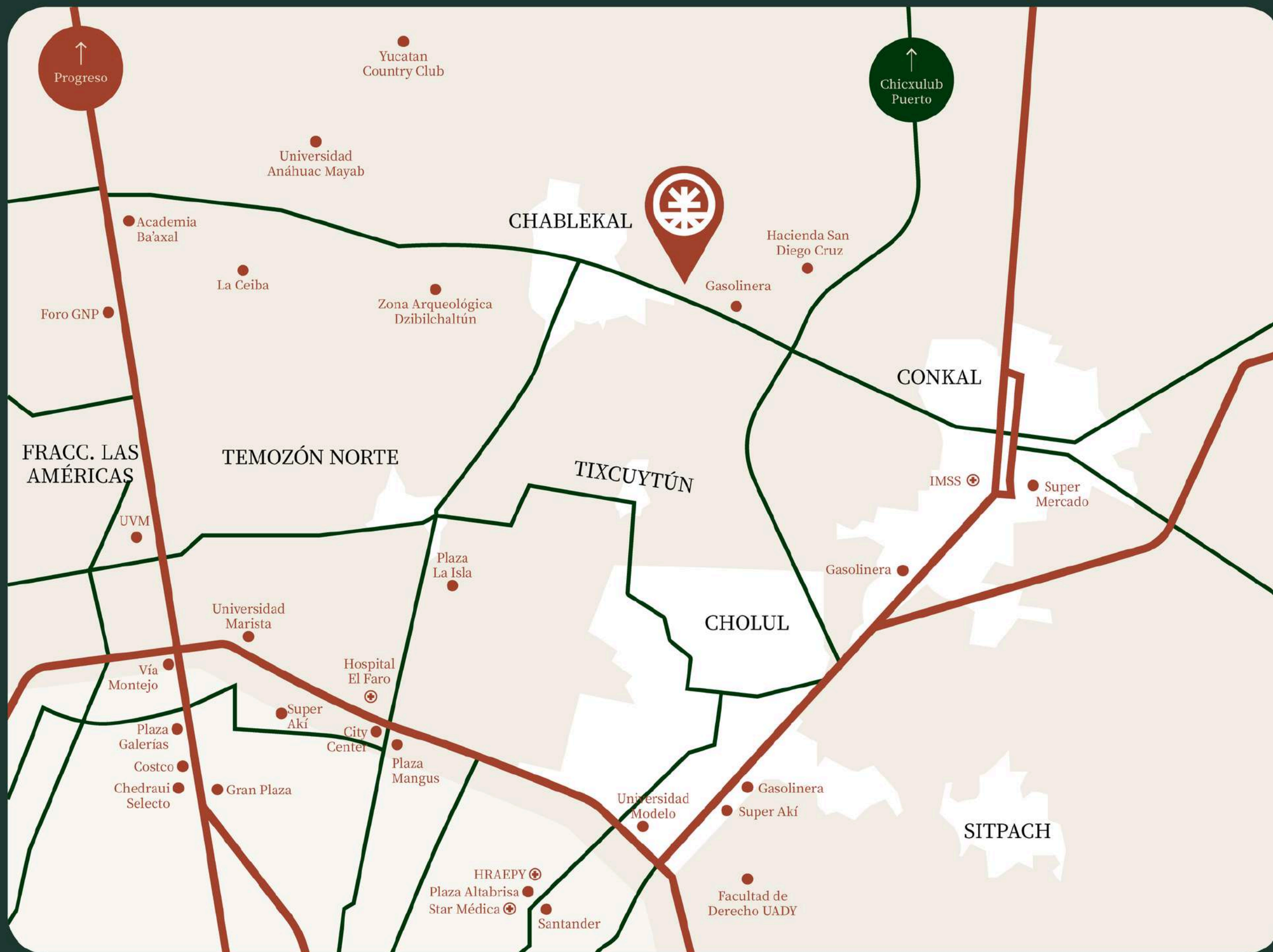
CONKAL

CHOLUL

FRACC.
LAS AMÉRICAS

CAUCEL

MÉRIDA



UBICACIÓN

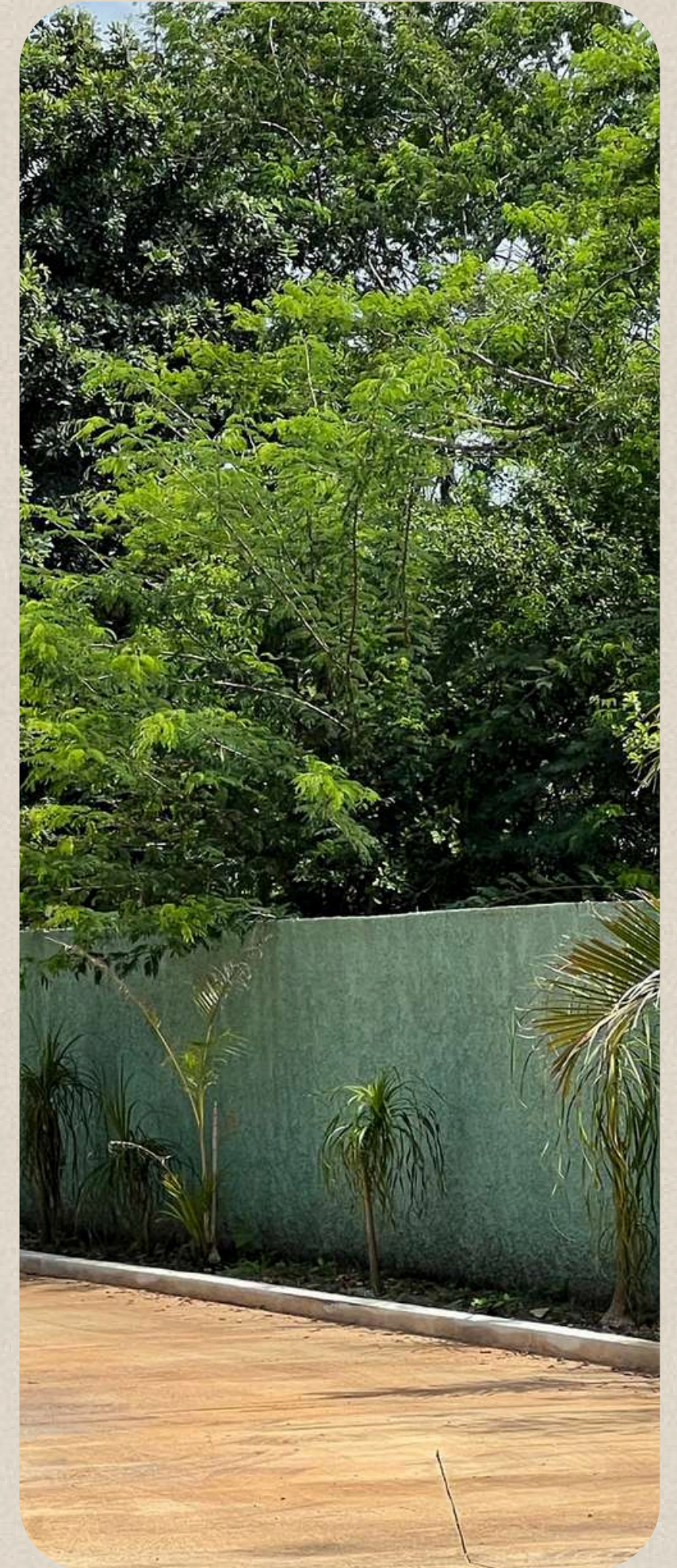
Ubicado a solo **3 km** del periférico de Mérida, en la **zona diamante**.

CERCANO A:

- Universidad Anáhuac
- Universidad Marista
- UVM
- Anillo metropolitano
- Plaza La Isla
- Yucatán Country Club
- Hospital el Faro
- IMSS Conkal
- Clínica Mérida
- Chicxulub
- Progreso

SERVICIOS

- **Luz eléctrica**
- **Agua**
- **Vialidades de concreto hidráulico**
- **Banquetas**
- **Drenaje con biodigestor (a cuenta del cliente)**



AMENIDADES



PARQUE CENTRAL
DE USOS MÚLTIPLES



PET PARK



ÁREAS VERDES
ARBOLADAS



ENERGÍA ELÉCTRICA
A PIE DE LOTE



SERVICIOS
SUBTERRANEOS



CALLES Y BANQUETAS DE
CEMENTO HIDRÁULICO



ILUMINACIÓN
URBANA SOLAR LED

MASTER PLAN

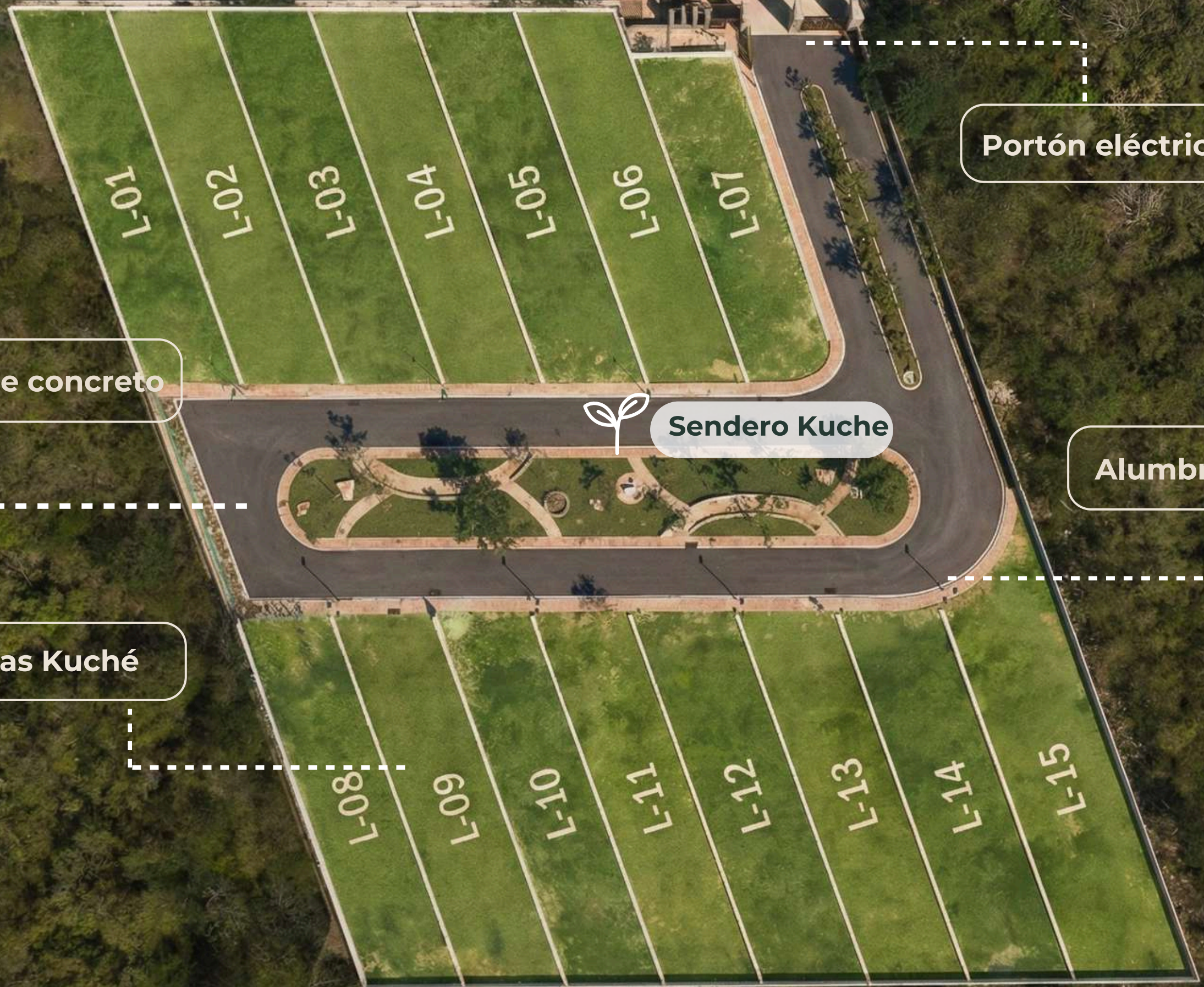
Vialidades de concreto

Casas Kuché

Sendero Kuche

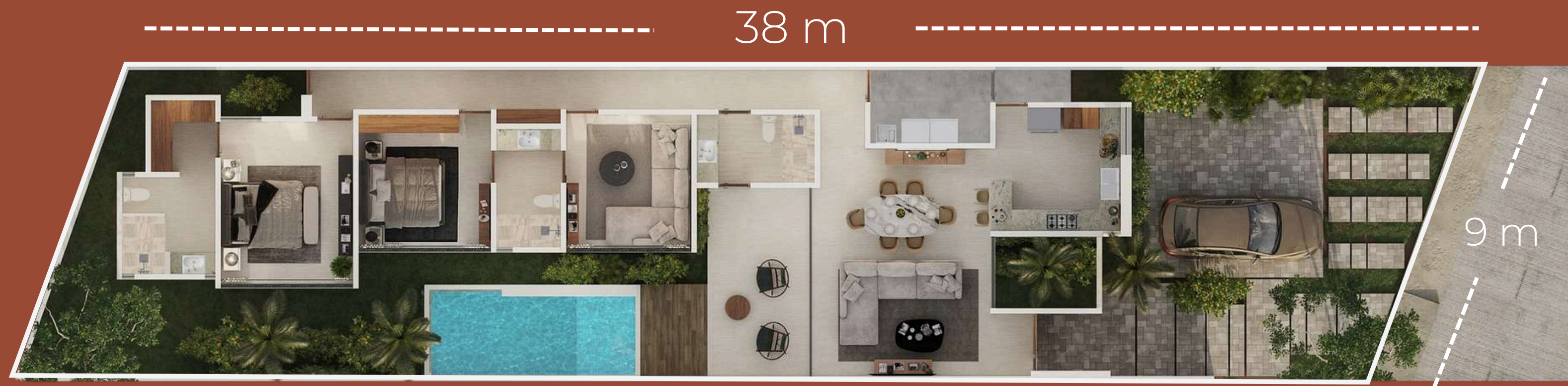
Portón eléctrico

Alumbrado led solar



TERRENO

DESDE **341.52 m²**



CASA DE UNA PLANTA

- Sala
- Comedor
- Cocina
- Piscina
- 3 habitaciones
- 3 baños
- Terraza
- Estacionamiento para 2 vehículos
- Construcción 170 m²



LOTES *DISPONIBLES*

 **15 LOTES**

RÉGIMEN DE
CONDominio
CONSTITUIDO

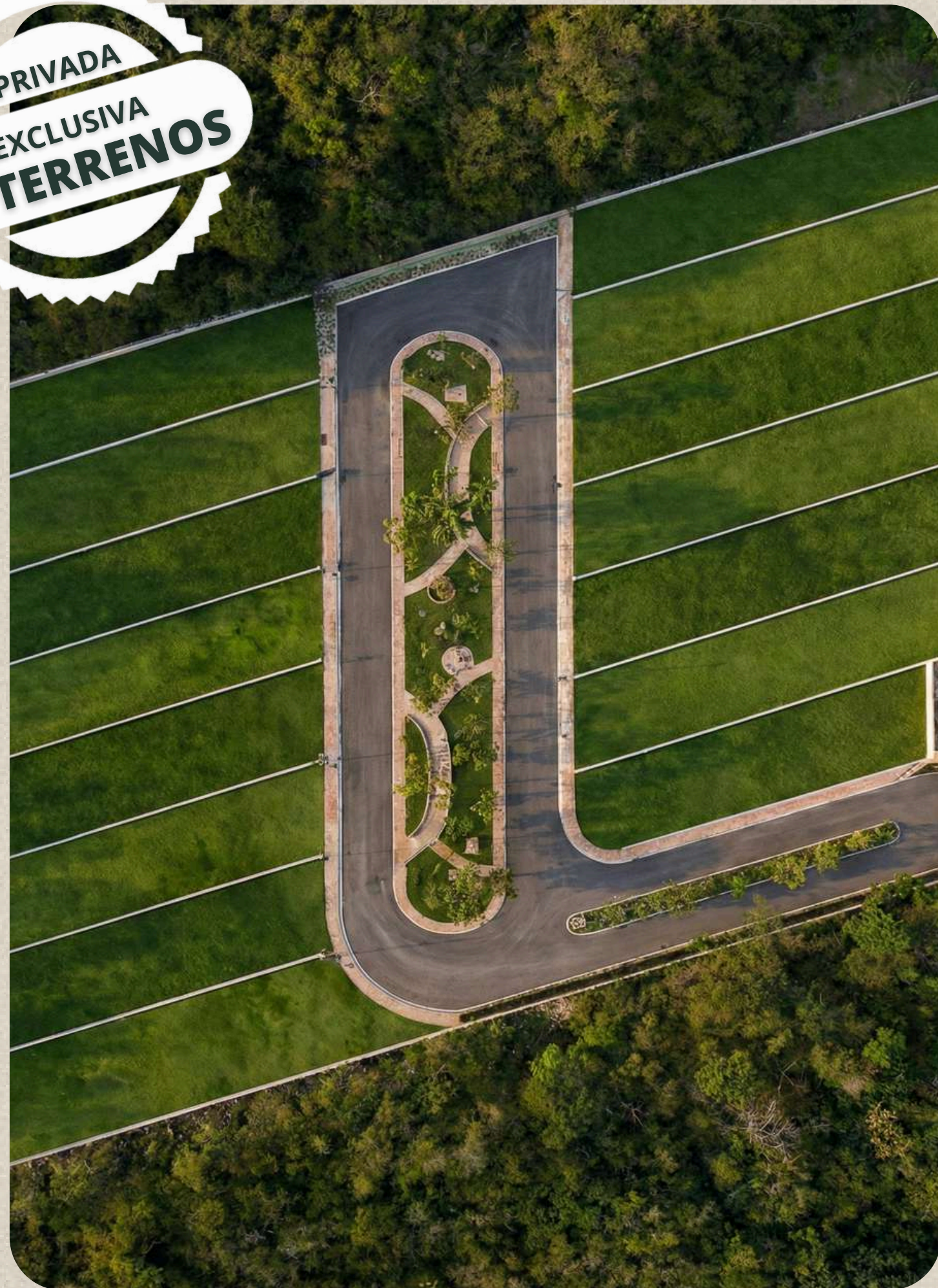
	No.	M2	PRECIO
CASAS	L-08	341.84	\$3,990,000
	L-09	341.84	\$3,990,000
	L-02	341.84	\$1,147,508
LOTES	L-03	341.84	\$1,147,508
	L-04	282.16	\$1,147,508
	L-05	341.75	\$1,147,508
	L-07	341.59	\$1,147,508
	L-10	341.42	\$1,147,508

2 Casas de una sola planta entrega inmediata

Chablekal, Yucatán



PRIVADA
EXCLUSIVA
15 TERRENOS



LOTE RESIDENCIAL

POR **\$1,086,034** MXN

A 12 MESES

DE **341** m²

\$162,906 MXN
15% ENGANCHE

+

\$31,676 MXN
12 MENSUALIDADES

+

\$543,017 MXN
SALDO CONTRAENTREGA

*Precio válido al 31 de enero del 2026.

PRIVADA
EXCLUSIVA
15 TERRENOS



LOTE RESIDENCIAL

POR **\$1,147,508** MXN

A 24 MESES

DE **341** m²

\$172,127 MXN

15% ENGANCHE

+

\$16,735 MXN


24 MENSUALIDADES

+

\$573,741 MXN

SALDO CONTRAENTREGA

*Precio válido al 31 de enero del 2026.



12%
DE DESCUENTO
EN PAGO DE CONTADO

DE ~~\$1,147,508~~ MXN A

\$1,024,560 MXN

ESCRITURACIÓN INMEDIATA

15 Lotes Residenciales

Privada exclusiva

CASA *KUCHÉ*





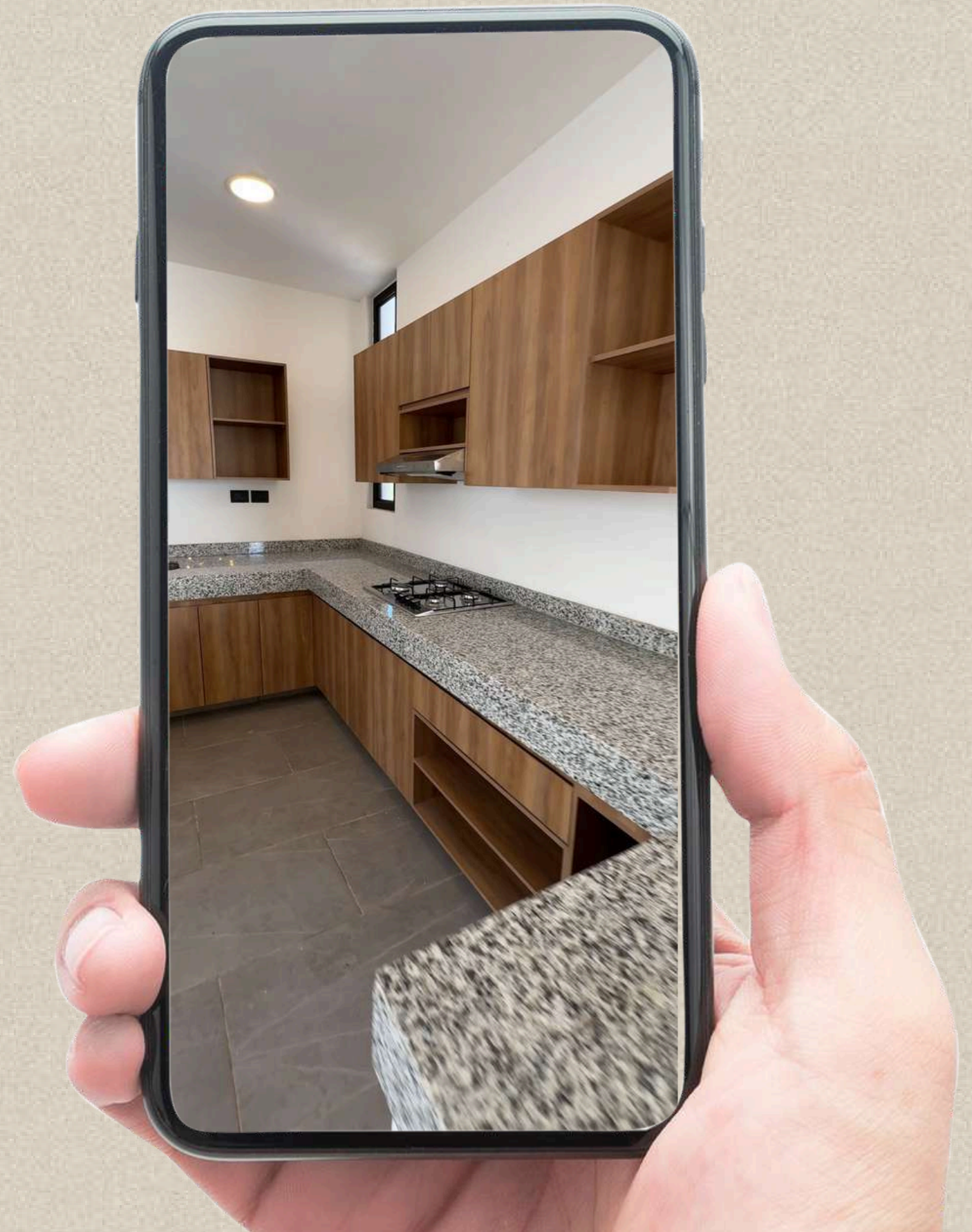
Imagen alusiva no real*

Imágenes alusivas, no reales*

Entrega inmediata

Incluye:

- *Cocina vestida con carpintería, parrilla y campana*
- *Cancel vidrio templador en baños y espejos en baños*
- *Lampara decorativa en sala*
- *Alacena*
- *Closets vestidos*
- *Ventiladores*
- *Mosquiteros*



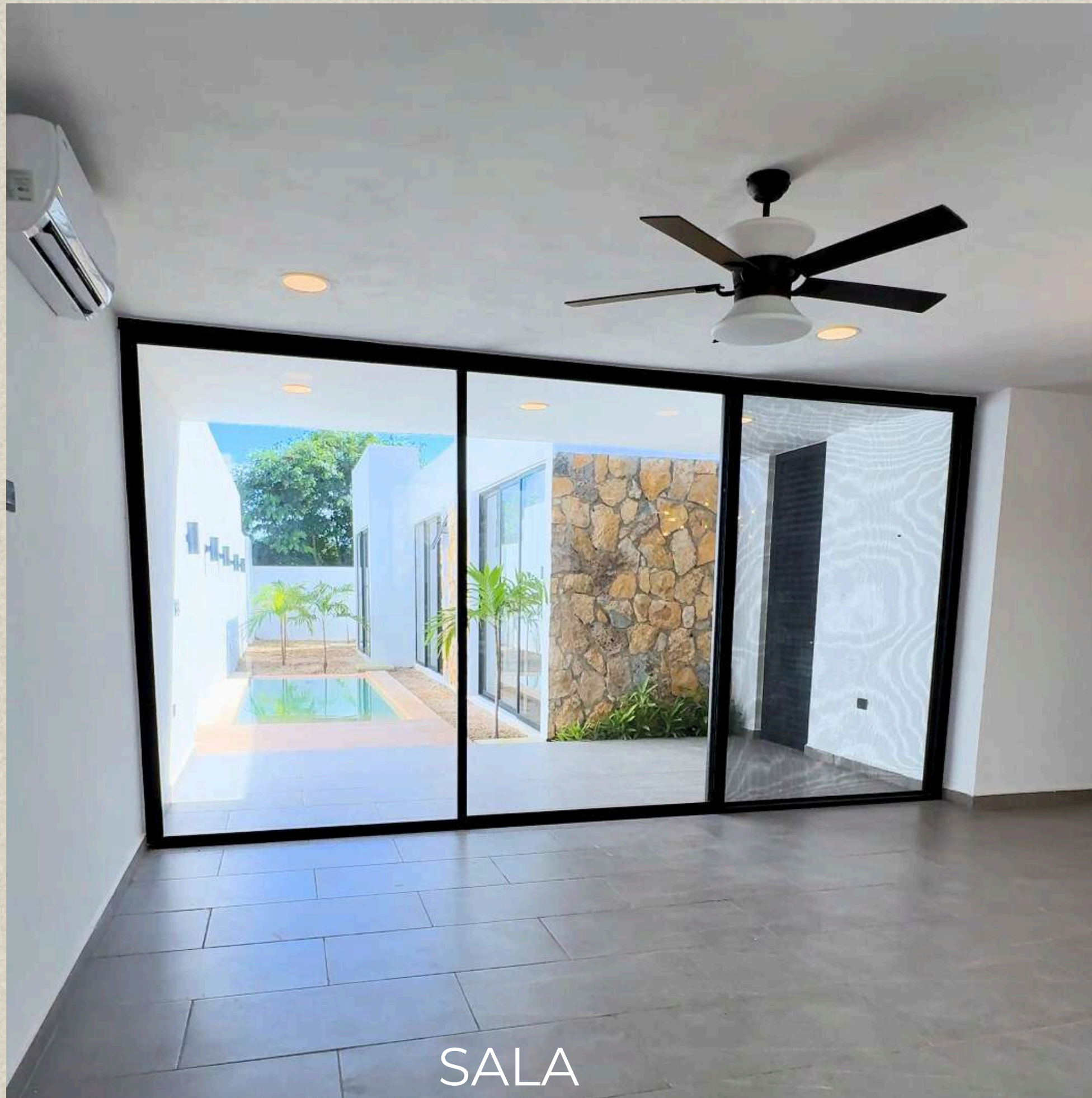


PISCINA



ÁREA SOCIAL





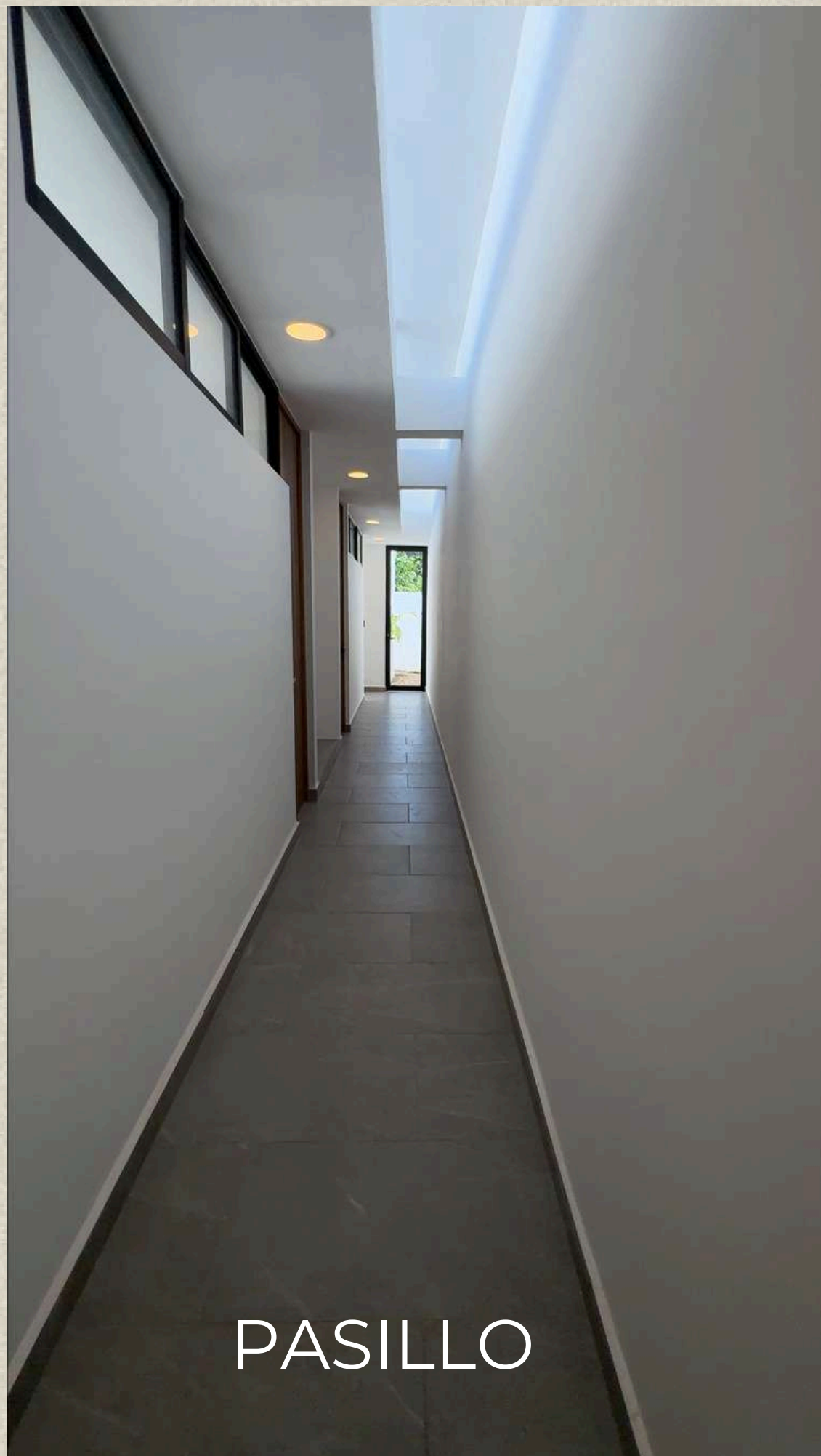
SALA



COMEDOR



COCINA





RECÁMARA



VISTA A LA PISCINA



RECÁMARA PRINCIPAL

20%

DE ENGANCHE

80%

CONTRA ENTREGA

**Recurso propio o
crédito bancario*





vida
kuche
cluster residencial